

Presència de *Gittenbergia sororcula* (Benoit, 1859) (Gastropoda: Valloniidae) al Massís del Montsant (Catalunya)

Miquel Capdevila*

Passeig Sunyer 38, 1er 2a, 43202 Reus, Tarragona Spain.

Rebut el 22 de maig de 2015

Acceptat el 19 de setembre de 2015

© Associació Catalana de Malacologia (2015)

Gittenbergia sororcula (Benoit, 1859) és un gastròpode val·lònid de distribució mediterrània que habita ambients muntanyencs estrictament calcaris (Prieto et al., 1986; Gittenberger, 1993). La forma i mida petita de la conquilla (al voltant de 2,2 mm de diàmetre) fan que es pugui confondre fàcilment amb exemplars no adults d'altres espècies del gènere *Vallonia* Risso, 1826. És present a la península Ibèrica (Bank, 2013), on fins ara ha estat citada al País Basc, Navarra, Castella-Lleó, Castella-La Manxa i Aragó (Bragado et al., 2009; Prieto et al., 1986). Malgrat que Welter-Schultes (2012) assenyala la presència d'aquesta espècie a Catalunya (sense proporcionar cap referència concreta), fins a la data no en consta cap citació de Catalunya (e.g., Alba et al., 2011). Es dona a conèixer aquí la troballa d'abundants conquilles de *G. sororcula* en bon estat en al·luvions de tres barrancs tributaris del riu Montsant (el Priorat; Figures 1–2), que al seu torn és afluent de l'Ebre:

- Barranc de Les Pletes, La Morera de Montsant (el Priorat, Tarragona) [31T CF2273], 980 m, 24/02/2012 M.C. leg. Dipòsits de sediment de crescuda.
- Barranc de La Bruixa, La Morera de Montsant (el Priorat, Tarragona) [31T CF2173], 880 m, 17/02/2012 M.C. leg. Dipòsits de sediment de crescuda.
- Toll de l'Ou, La Morera de Montsant (el Priorat, Tarragona) [31T CF2073], 760 m, 26/02/2012 M.C. leg. Dipòsits de sediment de crescuda.

La presència d'aquest gastròpode al massís del Montsant no és sorprenent, atès que Prieto et al. (1986) consideraren que hauria d'habitar la majoria de les serralades calcàries del nord de la península Ibèrica. El fet que s'hagi trobat en tots els barrancs on s'han recol·lectat al·luvions permet inferir que es tracta d'una espècie ben assentada al massís tarragoní i, per tant, present a Catalunya.

Bibliografia

- Alba, D.M., Tarruella, A., Prats, L., Guillén, G. & Corbella, J. (2011). Nova llista actualitzada dels mol·luscos continentals de Catalunya. *Spira* 4, 39–69.
- Bank, R.A. (2013). Fauna Europaea: Gastropoda. Fauna Europaea version 2.6.2. <http://www.faunaeur.org>
- Bragado, M.D., Araujo, R. & Aparicio, M.T. (2009). *Atlas y libro rojo de los moluscos de Castilla-La Mancha*. Organismo Autónomo Espacios Naturales de Castilla-La Mancha, Junta de Comunidades de Castilla-La Mancha, Guadalajara.
- Gittenberger, E. (1993). On *Idyla pelobsoleta* spec. nov. (Mollusca: Gastropoda Pulmonata: Clausiliidae), and insularity in the molluscan fauna of the highest parts of the Parnon Oros, Peloponnisos, Greece. *Zool Meded.* 67, 321–329.

* Autor corresponsal.

Adreça electrònica: mcapdevilam@telefonica.net



Figura 1. Localització de les localitats catalanes de *Gittenbergia sororcula* a la província de Tarragona.

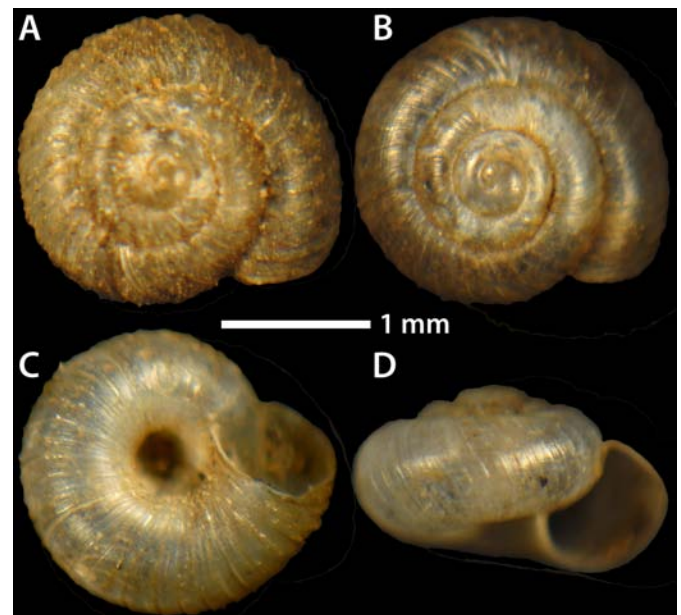


Figura 2. Dues conquilles de *Gittenbergia sororcula* del Barranc de la Bruixa. Les vistes B–D corresponen al mateix exemplar.

- Prieto, C.E., Martín, R., Gómez, B.J. & Larraz, M. (1986). Nuevos datos sobre *Acanthinula* Beck 1846, *Planogyra* Morse, 1864, y *Acicula* Hartmann 1821 (Mollusca: Gastropoda) en la Península Ibérica. *Iberus* 6, 257–264.

- Welter-Schultes, F.W. (2012). European non-marine molluscs, a guide for species identification. Planet Poster Editions, Göttingen.